

Teren inwestycyjny Końskowola 11 (A.P4)

Położenie

Nazwa lokalizacji: Końskowola 11 (A.P4) **Miasto/Gmina:** Końskowola **Powiat:** puławski
Województwo: lubelskie

Powierzchnia nieruchomości

Maksymalna dostępna powierzchnia (w jednym kawałku): ok. 13,5 ha (37 działek) **Kształt działki:** wielokąt **Możliwości powiększenia terenu:** Tak

Informacje dotyczące nieruchomości

Orientacyjna cena gruntu z zabudowaniami PLN/m² włączając 23% VAT:
Właściciel/właściciele: prywatny **Aktualny plan zagospodarowania przestrzennego:** Tak
Przeznaczenie w miejscowym planie zagospodarowania przestrzennego: tereny zabudowy przemysłowej, składów, magazynów, teren zabudowy usługowej, stacje paliw, myjnie, warsztaty samochodowe oraz obiekty handlowe o powierzchni sprzedaży do 2000 m²

Charakterystyka działki

Klasa gruntów wraz z powierzchnią: IV, V **Różnica poziomów terenu:** 0,5 m **Obecne użytkowanie:** Rolnicze, nieużytki **Zanieczyszczenia wód powierzchniowych i gruntowych:** Nie **Poziom wód gruntowych:** - Czy były prowadzone badania geologiczne terenu: Nie **Ryzyko wystąpienia zalań lub obsunięć terenu:** Nie **Przeszkody podziemne:** Nie **Przeszkody występujące na powierzchni terenu:** W części południowej poniżej wyznaczonego obszaru nadziemna linia energetyczna s.n. **Istniejące ograniczenia ekologiczne:** Nie **Budynki i zabudowania na terenie:** NIE (budynki są tylko w części zainwestowanej)

Połączenia transportowe

Droga dojazdowa do terenu (rodzaj drogi i jej szerokość): powiatowa, utwardzona (szer. ok 7 m) **Autostrada/droga krajowa:** droga krajowa ekspresowa S-12 w raz z węzłem w bezpośrednim sąsiedztwie. **Kolej:** stacja kolejowa Puławy - ok. 8 km. **Bocznica kolejowa:** stacja kolejowa Puławy - ok. 6 km. **Najbliższe lotnisko międzynarodowe:** Lublin - ok 60 km **Najbliższe miasto wojewódzkie:** Lublin - ok 50 km

Istniejąca infrastruktura

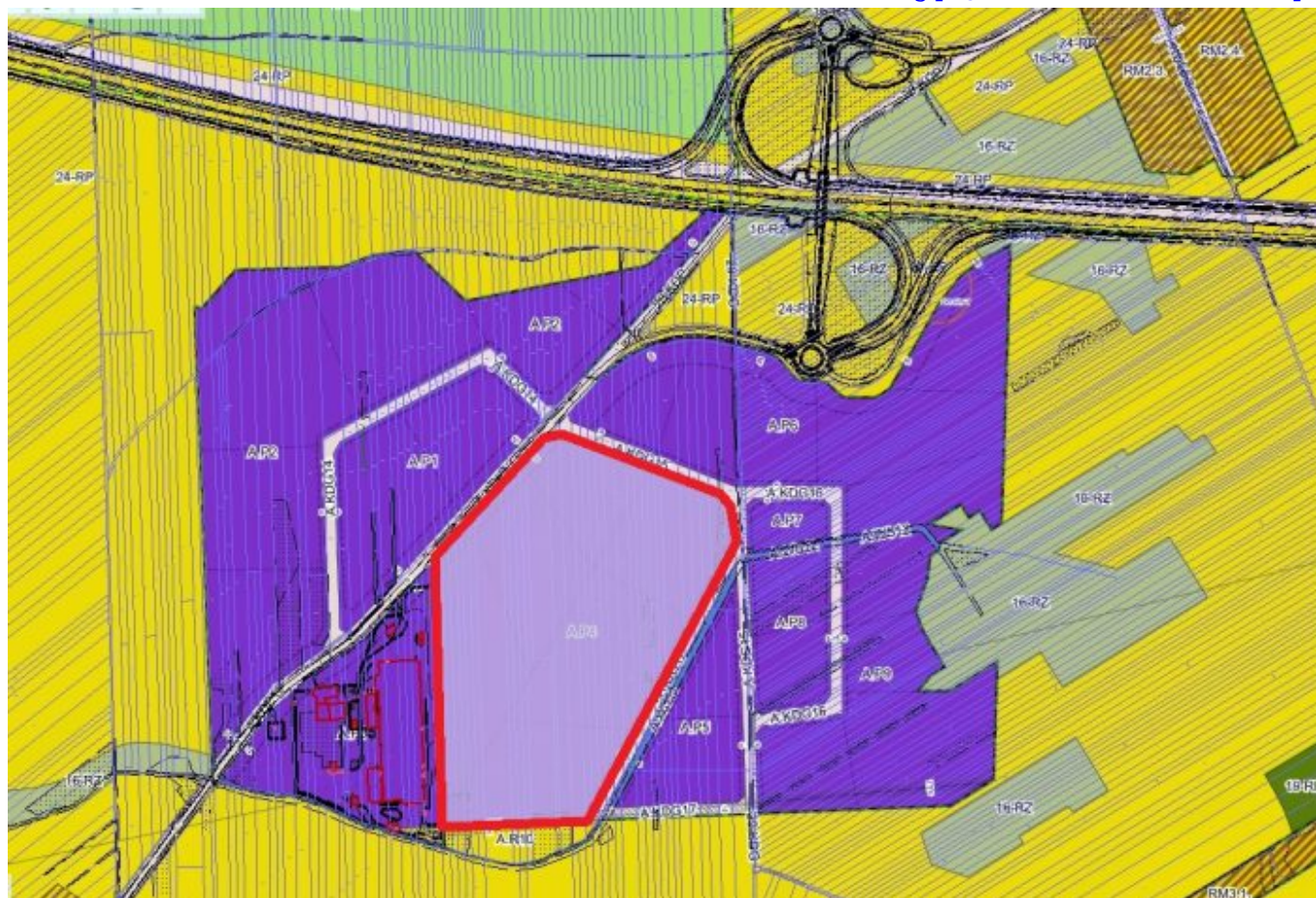
Elektryczność na terenie: Tak **Odległość przyłącza od granicy terenu:** 10 m **Napięcie:** s.n.

Dostępna moc: - **Gaz na terenie:** - Odległość przyłącza od granicy działki: - Wartość kaloryczna:
- Średnica rury: - Dostępna objętość: - **Woda na terenie:** Tak Odległość przyłącza od granicy
terenu: 5 m Dostępna objętość: - **Kanalizacja na terenie:** TAK Odległość przyłącza od granicy
terenu: 5 m Dostępna objętość: - **Oczyszczalnia ścieków na terenie bądź w bezpośrednim
sąsiedztwie:** Nie **Telefony:** Nie Odległość przyłącza od granicy terenu: Ok 500 m

Uwagi:

Osoba do kontaktu:

Marcin Nowak - inspektor ds. gospodarki przestrzennej tel. (81) 88 16 201 e-
mail: gp@konskowola.info.pl



Źródło: <https://konskowola.info.pl/?p=11100>